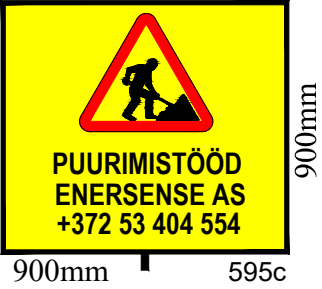


Projekti nimetus: Puurimistööd		
Joonise nimetus: Ajutine liikluskorraldus		
Objekti asukoht: Riigitee 11342 km 3.4, Kajamaa küla, Saku vald, Harju maakond		
Märkused: AKÖL: 1648 sõidukit ööpäevas, 96% sõiduautod.		
Kuupäev 16/05/2025	Töö nr. ISKK250514-1	Joonise nr. 1
Tellija	Enersense AS Priit Nukki, +372 53 404 554, priit.nukki@enersense.com	
Cad proj.	K. K. Pihlakas, Tel: +372 5883 8300	
Kutsetunnistus nr. 193489 T. Rämmel Tegevusluba nr ELK000084		

- TINGMÄRGID:
- Töötsoon
- 158

Ajutine liiklusmärk
- Ajutine liiklusmärgi post
- 172

Ol.olev liiklusmärk
- Ol.oleva liiklusmärgi post



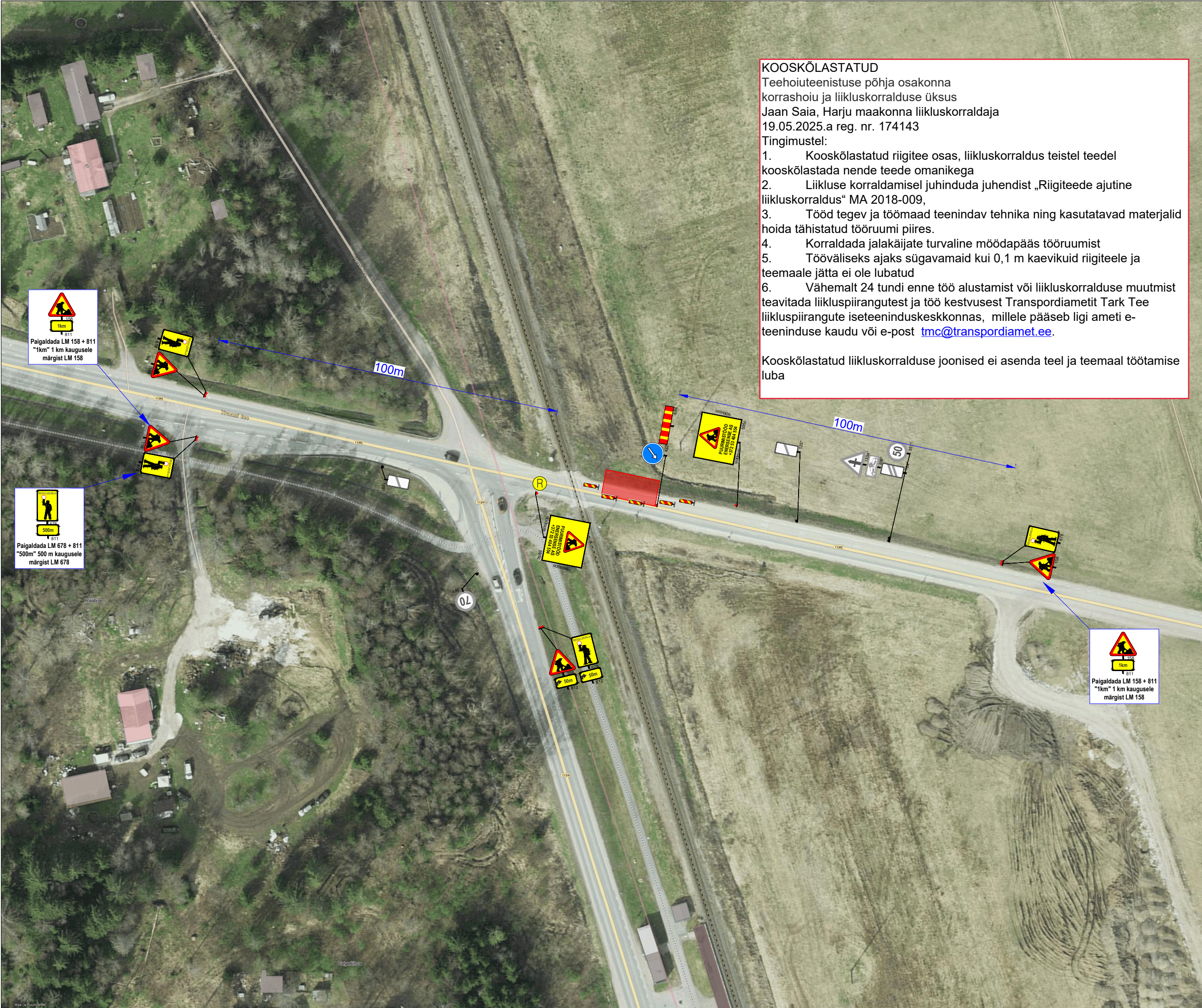
KOOSKÖLASTATUD

Teehoiuteenistuse põhja osakonna
korrashoiu ja liikluskorralduse üksus
Jaan Saia, Harju maakonna liikluskorraldaja
19.05.2025.a reg. nr. 174143

Tingimustel:

- Kooskõlastatud riigitee osas, liikluskorraldus teistel teedel kooskõlastada nende teede omanikega
- Liikluse korraldamisel juhendada juhendist „Riigiteede ajutine liikluskorraldus“ MA 2018-009,
- Tööd tegev ja töömaad teenindav tehnika ning kasutatavad materjalid hoida tähistatud tööruumi piires.
- Korraldada jalakäijate turvaline möödapääs tööruumist
- Tööväliseks ajaks sügavamaid kui 0,1 m kaevikuid riigiteele ja teemaale jätta ei ole lubatud
- Vähemalt 24 tundi enne töö alustamist või liikluskorralduse muutmist teavitada liikluspiirangutest ja töö kestvusest Transpordiametit Tark Tee liikluspiirangute iseteeninduskeskkonnas, millele pääseb ligi ameti e-teeninduse kaudu või e-post tmc@transpordiamet.ee.

Kooskõlastatud liikluskorralduse joonised ei asenda teel ja teemaal töötamise luba



Paigaldada LM 158 + 811
"1km" 1 km kaugusele
märgist LM 158

Paigaldada LM 678 + 811
"500m" 500 m kaugusele
märgist LM 678

Paigaldada LM 158 + 811
"1km" 1 km kaugusele
märgist LM 158